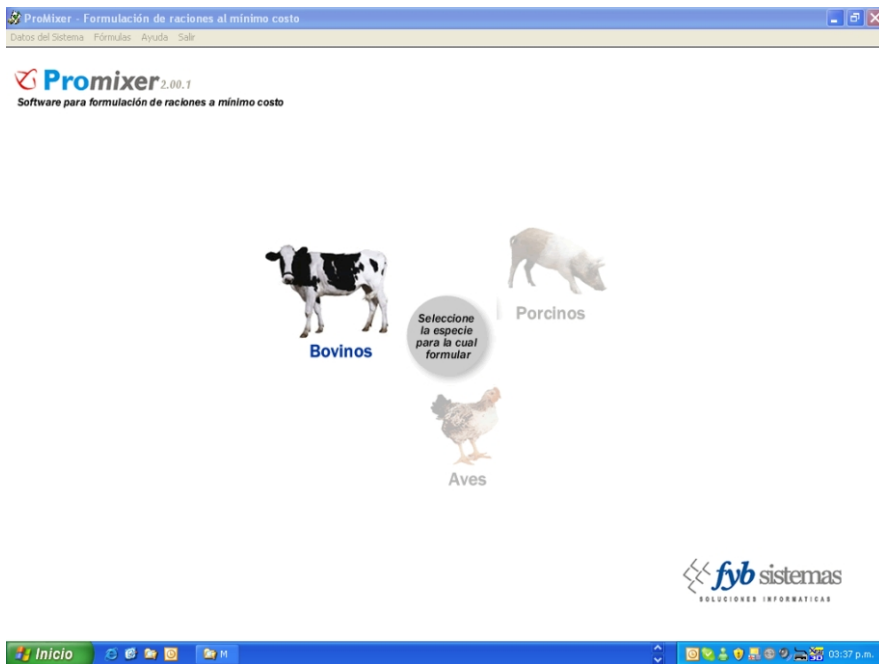




El mejor aliado del profesional de la nutrición



La mejor herramienta para el profesional de la nutrición, con la cual podrá optimizar la formulación de raciones alimenticias a mínimo costo.

Desarrollado en conjunto por profesionales de sistemas informáticos, médicos veterinarios y especialistas en modelos matemáticos, utilizando la más avanzada tecnología informática.

¿Que hace Promixer?

- Formula alimento balanceado al menor costo, cumpliendo con los requerimientos de nutrición que los animales necesiten.
- Formula la ración utilizando los cereales y forrajes con mayor disponibilidad y menor costo del momento.
- Optimiza la compra de materia prima.
- Permite administrar los stocks de materia prima al máximo.

Características destacadas

- **Formulación a mínimo costo para múltiples especies.**
- **Listas de ingredientes, nutrientes y raciones ilimitadas.**
- **Histórico de raciones por clientes.**
- **Administración de versiones de raciones.**
- **Soporte técnico on-line. Actualizaciones de nuevas versiones.**

Desarrollado por **FyB Sistemas**, una empresa de software con más de 15 años de experiencia, con sede en Esperanza, Santa Fe, lugar donde se encuentra una de las más prestigiosas Facultades de Agronomía y Veterinaria de la República Argentina.

<http://www.fcv.unl.edu.ar>
<http://www.fca.unl.edu.ar>



Promixer

Software para formulación de raciones a mínimo costo



Características del software

- Interfase entorno Windows.
- Formula con una cantidad ilimitada de ingredientes.
- Formula con una cantidad ilimitada de nutrientes.
- Cantidad ilimitada de fórmulas a elaborar.
- Administración de clientes.
- Histórico de fórmulas por cliente.
- Formula para distintas especies.
- Máximos y mínimos para el valor de los nutrientes.
- Máximos y mínimos para las cantidades de ingredientes.
- Formulación al mínimo costo.
- Análisis de resultados.
- Precios sombra y valores de oportunidad.
- Aporte de nutrientes por cada ingrediente.
- Formulación en base húmeda o seca.
- Incorporación y eliminación de Nutrientes mientras formula.
- Incorporación y eliminación de Ingredientes mientras formula.
- Modificación de precios mientras formula.
- Ingreso manual de fórmulas sin formular mínimo costo.
- Administración de versiones de fórmulas.
- Envío del informe de la solución a un documento de Word. Esto le permitirá personalizar los informes.
- Determinación del tipo de formulación (base húmeda o seca) para los nutrientes e ingredientes de manera independiente.
- Generar un nuevo ingrediente en base una fórmula previamente ingresada.
- Administración de nutrientes e ingredientes.
- Cambios de precios de ingredientes.
- Análisis de sensibilidad de límites y requerimientos nutricionales.
- Informe de participación nutricional de ingredientes por ración.
- Posibilidad de realizar ajustes manuales a una solución.
- Conversión de fórmulas en ingredientes para utilizar en otras fórmulas.
- Salidas de informes a pantalla, impresora o Word.
- Extrapolación de resultados a la cantidad ingresada por el usuario.

